



L'Europe
au cœur de
vos projets



Projets européens dans le Jura

Programmation 2014-2020

Recherche, innovation
Numérique
Agriculture
Formation
Biodiversité
Aménagement durable
Tourisme...



INFOS & CONTACT
europe-bfc.eu



COFINANCE
PAR L'UNION
EUROPÉENNE

RÉGION
BOURGOGNE
FRANCHE
COMTÉ



Interreg
France – Suisse



Cofinancé par
l'Union Européenne

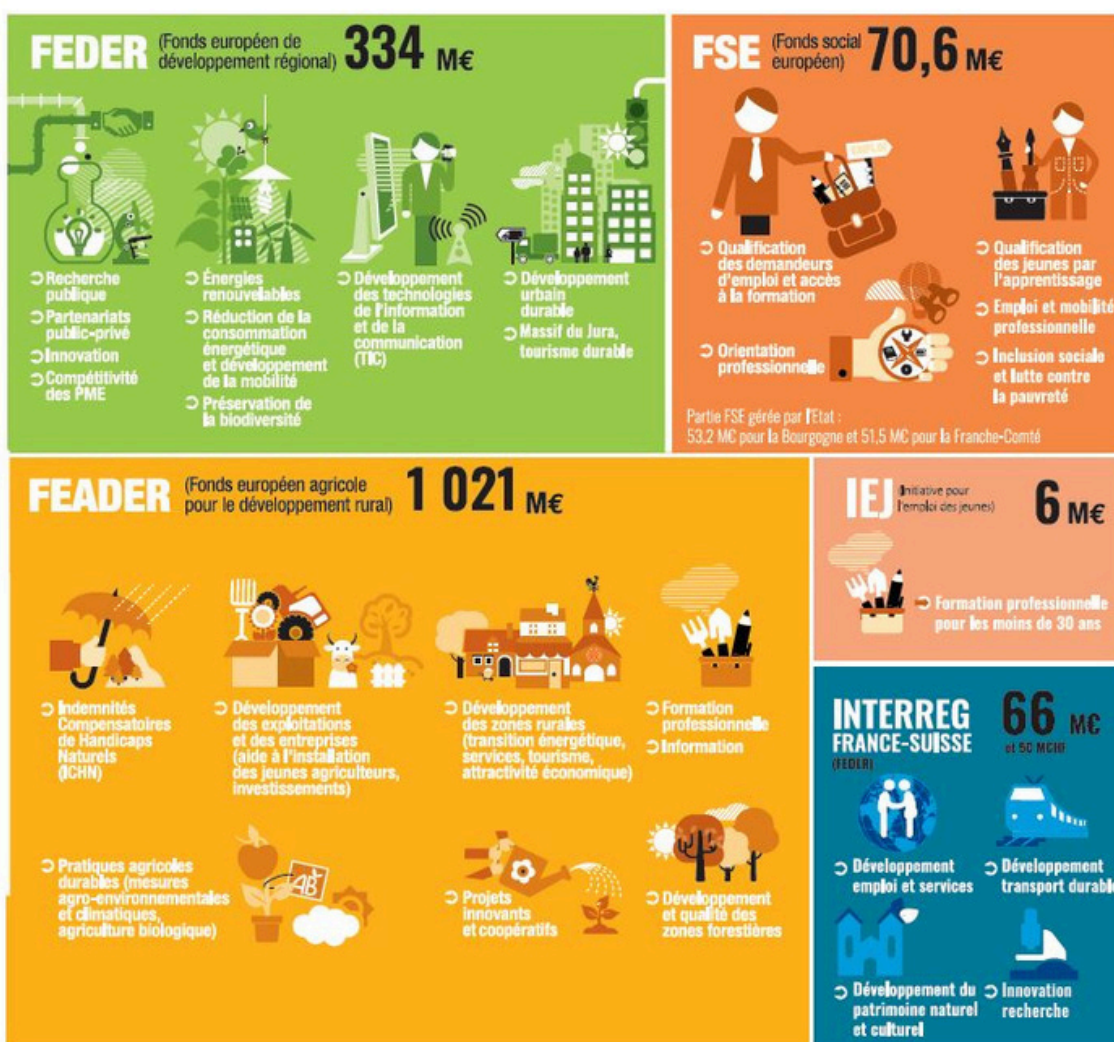
Les fonds européens en Bourgogne-Franche-Comté

Dans le cadre de la programmation 2014-2020, la Région Bourgogne-Franche-Comté a bénéficié de plus de 1 498 M€ pour accompagner le développement équilibré de son territoire.

Avec le soutien de l'Union européenne, des chercheurs, des entrepreneurs, des agriculteurs, des associations s'engagent pour rendre la Région Bourgogne-Franche-Comté plus équitable et plus innovante.



1498 M€ pour des projets en 2014-2020



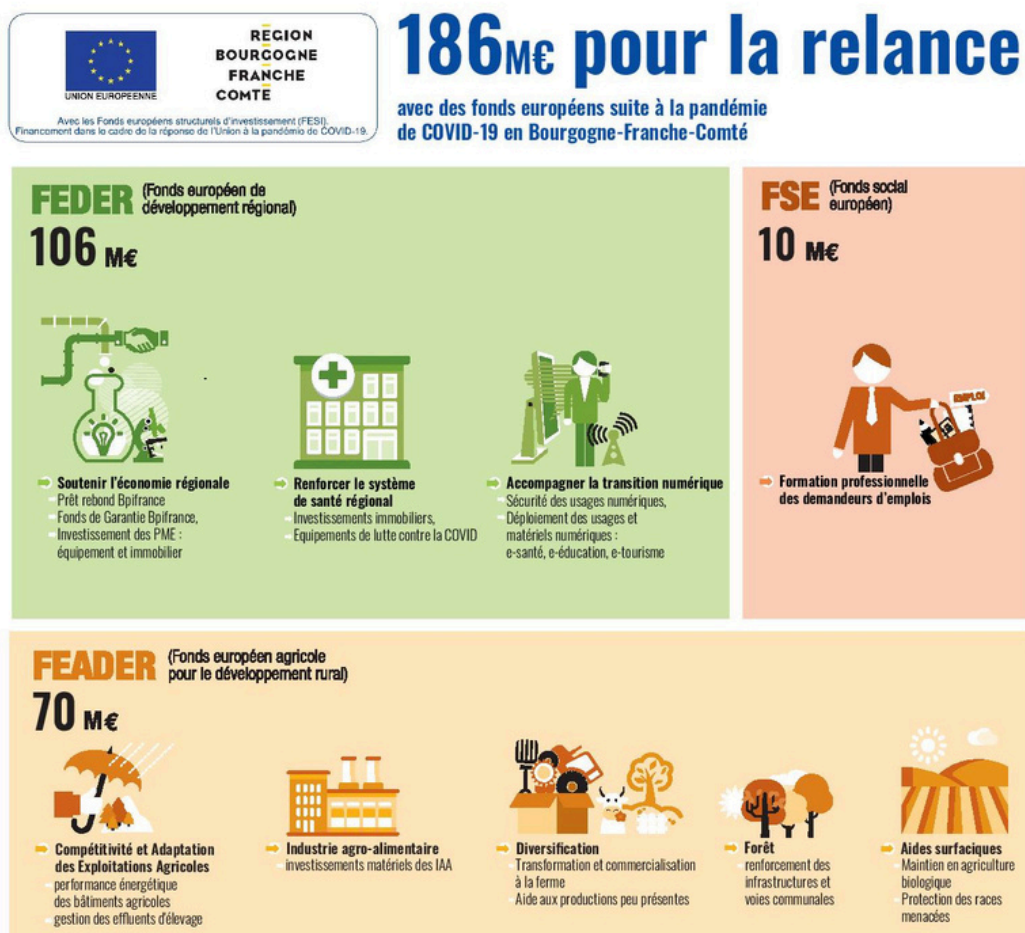
Les fonds européens en Bourgogne-Franche-Comté : la relance

A la suite de la pandémie de COVID 19, une enveloppe supplémentaire de 186 M€ a été allouée à la Région pour soutenir les projets favorisant la sortie de crise ou des mesures d'investissements dans les secteurs importants pour la reprise verte et numérique et la résilience de l'économie.

Au titre du FEDER, les ressources complémentaires soutiennent prioritairement les PME, les investissements dans le domaine de la santé et les investissements en faveur de la transition numérique.

Au titre du FSE, les ressources supplémentaires soutiennent la formation professionnelle des demandeurs d'emploi.

Au titre du FEADER, l'objectif est de soutenir la filière et notamment la compétitivité et l'adaptation des exploitations agricoles, industries agro-alimentaire, la forêt, la diversification ou encore mesures surfaciques.



Quel soutien des fonds européens sur la programmation 2014-2020 **dans le Jura** ?

Indicateurs de résultats et exemples de projets :

Au titre du **FEDER**, **111 projets** ont été soutenus à hauteur de plus de **22 millions d'euros** dont :



57 projets programmés pour une économie régionale innovante et compétitive pour un montant de **8,3 M€** de FEDER

2 projets programmés pour une société numérique pour un montant de **120 000 €** de FEDER



24 projets programmés pour un territoire régional vert, durable et préservant la biodiversité pour un montant de **4,7 M€** de FEDER

7 projets programmés pour un développement urbain durable pour un montant de **2,7 M€** de FEDER



17 projets programmés pour un développement touristique durable du Massif du Jura pour un montant de **3,6 M€** de FEDER

4 projets programmés dans le cadre de la Relance pour un montant de **3,4 M€**



Au titre du **FSE**, **211** dossiers ont été programmés sur le périmètre de la Franche-Comté pour un montant de **39,3 M€**

Exemples de réalisation dans le Jura :



53 entreprises installées dans le Jura aidées par un soutien financier direct (investissements des PME et innovation)

La **société Etablissements GUIVERT**, située à Vaux-Les-St-Claude dans le département du Jura, est spécialisée dans la conception, fabrication, finition, assemblage de produits en matières plastiques par injection, produits propres et produits sur plan, notamment pour les secteurs balnéothérapie, bâtiment-sécurité et sports loisirs.

L'entreprise **a investi dans des presses d'injection plastique robotisées et leurs périphériques** afin de réaliser un saut technologique suite à la reprise de la société en 2021 dans le but de conquérir de nouveaux marchés aux exigences de qualités supérieures, réduire fortement les coûts d'énergie et ainsi rester compétitive.

Montant de l'aide européenne : **150 000 € soit 30 % du coût total de l'opération**

545 logements rénovés



Grand Dole Habitat a lancé l'**opération "Quartier Kennedy"** portant sur 135 logements, répartis dans 7 bâtiments datant de 1965, à Dole. Des **travaux de rénovation** ont permis d'optimiser les performances énergétiques des bâtiments afin de réduire les consommations énergétiques et les émissions de gaz à effet de serre de l'ensemble des logements : labellisation BBC Effinergie Rénovation. Ces améliorations entraîneront donc une diminution des charges pour les locataires

Montant de l'aide européenne : **472 500 € soit 22 % du coût total de l'opération.**

Exemples de réalisation dans le Jura :



13 sites aménagés

Lieu de culture et de loisirs situé au cœur des Montagnes du Jura, **l'Espace des Mondes Polaires** associe une patinoire ludique, un musée consacré aux régions arctiques et antarctiques et un restaurant.

La muséographie et la scénographie conçues pour cet établissement proposent aux visiteurs une immersion totale dans cet univers d'une grande beauté et au cœur des préoccupations de notre planète. Cette action vise à renforcer l'attractivité touristique de la station des Rousses et plus largement du Massif du Jura.

Montant de l'aide européenne : **305 600 € soit 35 % du coût total de l'opération**

20 équipements multi-saisons



La Communauté de Communes du Val de Morteau a fait construire un **pôle d'accueil 4 saisons, ouvert gratuitement au public**. Le bâtiment, situé **au Gardot** sur la commune de Montlebon, en limite de la frontière suisse, est destiné au fonctionnement du site nordique et pédestre.

Montant de l'aide européenne : **265 000 € soit 30 % du coût total de l'opération**

Exemples de réalisation dans le Jura :



2267 m² en bâtiments publics ou commerciaux construits ou rénovés dans les zones urbaines

La Ville de Lons-le-Saunier a porté une opération de réaménagement des espaces publics au sein du quartier prioritaire « La Marjorie-Les-Mouillère ». Les travaux ont permis la sécurisation des flux de circulation automobile, la création d'un parc de stationnement, de trottoirs adaptés aux personnes à mobilité réduite, de bandes cyclables, dans l'objectif d'augmenter la qualité du cadre de vie des habitants du quartier en rendant leur environnement plus agréable et fonctionnel. En outre, cette opération s'inscrit dans le programme « Action Cœur de Ville » pour lequel la Ville de Lons-le-Saunier a été sélectionnée par l'Etat parmi 222 communes retenues.

Montant de l'aide européenne : **279 000 € soit 58 % du coût total de l'opération**



En Franche-Comté, sur la période de programmation 2014-2020, le Fonds social européen (FSE) a soutenu près de **18 000 demandeurs d'emplois** (dont 33% de moins de 25 ans), permettant à plus de 38% l'obtention d'une qualification ou l'accès à un parcours de formation à la sortie.

Quel soutien des fonds européens sur la programmation 2014-2020 **dans le Jura** ?

Indicateurs de résultats et exemples de projets :

Au titre du **FEADER**, **1 996 projets** ont été programmés à hauteur de plus de **55,5 M€** dont :



505 projets programmés dans le cadre du dispositif **Dotation Jeunes Agriculteurs** pour un montant de **13,5 M€** de FEADER

435 projets programmés en faveur de la **biodiversité** pour un montant de **6 M€** de FEADER



33 projets programmés en faveur des **Industries Agro-Alimentaires** pour un montant de **6 M€** de FEADER

642 projets programmés dans le cadre des **investissements à la ferme** pour un montant de **14,3 M€** de FEADER



201 projets programmés en faveur du **développement local** pour un montant de **11,3 M€** de FEADER

177 projets programmés dans le cadre du dispositif **Forêt** pour un montant de **4,1 M€** de FEADER



3 projets programmés dans le cadre d'un **accompagnement vers de nouvelles pratiques** pour un montant de **121 000 €** de FEADER

Exemples de réalisation dans le Jura :



Dotation Jeunes Agriculteurs

Une **agricultrice jurassienne** a bénéficié d'une aide du FEADER au titre de la DJA (Dotation Jeunes Agriculteurs). Cette aide lui a permis de **s'installer en GAEC avec son mari, pour produire du lait AOP Comté.**



Investissements à la ferme

A **Montigny-lès-Arures**, un **GAEC** a bénéficié du FEADER pour l'**achat de matériel de désherbage mécanique et le travail du sol.** Ces investissements visent à réduire le recours à l'utilisation de produits phytosanitaires.

Forêts

La **commune de Pimorin** a bénéficié du FEADER au titre des infrastructures liées à l'évolution et à l'adaptation de la foresterie. Dans ce cadre, le soutien du FEADER a permis la **création de 6,5 km de piste et 2,7 km de routes forestières.** De plus, ce sont **2 800 m² de surface de dépôt** qui ont été créés.



Industries Agro-Alimentaires

Située à **Dole**, la **SAS Clavières Viandes**, spécialisée dans la transformation et la conservation de la viande de boucherie, a bénéficié d'une aide du FEADER au titre des aides aux IAA (investissements agro-alimentaires) pour son projet de **modernisation et d'augmentation des capacités de production.**

Exemples de réalisation dans le Jura :



Développement local

La **communauté de communes Haut-Jura Saint-Claude** a bénéficié du FEADER pour la **création de sa maison de santé pluridisciplinaire**. Ce nouvel équipement vise à la fois à offrir un meilleur accès aux soins à la population rurale tout en permettant la reconversion d'un espace en friche abandonné à la suite d'un incendie.

Biodiversité

Le **Parc Naturel Régional du Haut-Jura** a bénéficié du FEADER pour réaliser la **cartographie des forêts alluviales de pentes et plateaux du site Natura 2000 Vallées et côtes de la Bienne, du Tacon et du Flumen**.



Nouvelles pratiques

Le **Centre régional de la propriété forestière de Bourgogne-Franche-Comté** a bénéficié du FEADER pour la **révision du plan de massif forestier de Saint Laurent en Grandvaux**. Ce nouveau plan de développement vise notamment à **soutenir la gestion durable de la forêt**. A ce titre, ce sont 73% du massif en question qui sont couverts par un document de gestion durable.

Quel soutien des fonds européens sur la programmation 2014-2020 **dans le Jura** ?

Indicateurs de résultats et exemples de projets :

Dans le Jura, avec le programme de coopération territoriale européenne **Interreg France-Suisse**, **6 projets** ont été soutenus à hauteur de **5,5 M€**



2 produits touristiques, culturels ou naturels soutenus

L'Échappée Jurassienne – Voie franco-suisse

L'enjeu principal de ce projet est d'augmenter la notoriété et l'attractivité du Jura franco-suisse par le renforcement de l'offre de randonnée touristique. Le projet consiste dans un premier temps à créer et rendre accessible un itinéraire transfrontalier en référençant des services associés tels que les hébergements, le transport ou encore la cartographie. La voie franco-suisse partira du secteur des Rousses pour basculer sur le versant Est du Massif de la Dôle et rejoindre le lac Léman et Nyon. Dans un second temps, la mise en place d'un plan de communication global permettra aux acteurs touristiques de communiquer sur ce nouvel itinéraire de randonnée franco-suisse.

Montant de l'aide européenne : **155 000 € soit 60 % du coût total du projet**



3 services pour la mobilité durable

Proposer un dispositif de co-voiturage aux salariés de l'Arc Jurassien

Le projet développe un dispositif de co-voiturage pour répondre à la problématique des déplacements des travailleurs de l'Arc jurassien. Afin d'inclure de nouveaux territoires et entreprises, de nouvelles fonctionnalités sont apportées au dispositif. Aussi, une application est proposée aux services des ressources humaines pour orienter les salariés et les outils numériques sont enrichis (site internet et centrale téléphonique). Les actions d'animation et de sensibilisation au sein des entreprises sont poursuivies pour atteindre au plus près les utilisateurs potentiels. Des démarches pour pérenniser le projet sont également prévues auprès des entreprises et des acteurs publics.

Montant de l'aide européenne : **444 000 € soit 60 % du coût total du projet**

Autres exemples dans le Jura :



Région Bourgogne-Franche-Comté

Autorité de gestion
4 square Castan - CS 51 857
25031 BESANCON Cedex

Pour en savoir plus :

europe-bfc.eu

interreg-francesuisse.eu



Interreg

France – Suisse



Cofinancé par
l'Union Européenne

